



521 - WAFER PILLANGÓSZELEP

EPDM / CF8M

PN 10/16

Alkalmazási terület: Fűtés, vízkezelés
Közeg: Hidegvíz, melegvíz, ivóvíz

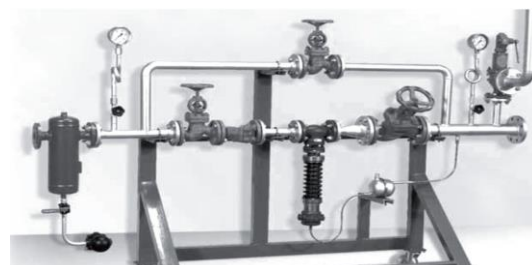


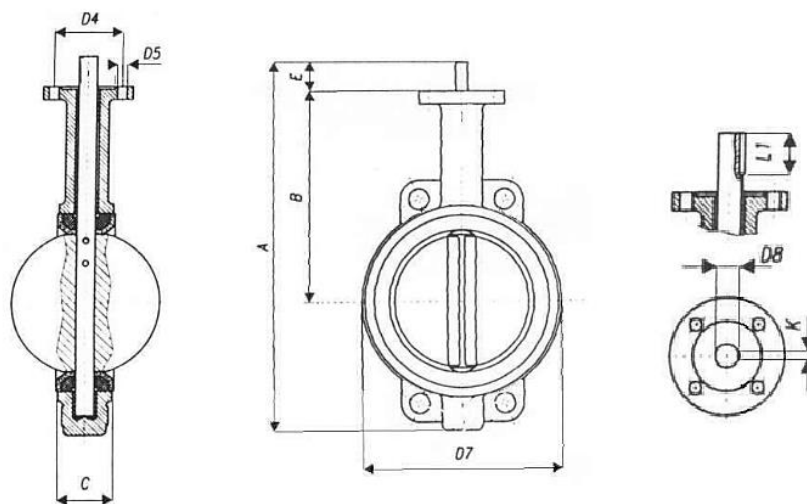
Megnevezés	Anyagminőség
Szeleptest:	GGG50 – Gömbgrafitos öntvény
Tányér:	CF8M – Saválló acél
Ülék:	EPDM
Tengely:	SS410 – Saválló acél
Kézikar:	GG20 - Öntöttvas
Tengelytömítés:	DN50-DN300: PTFE, DN350-DN600: Bronz

Üzemi hőmérséklet: -10°C / +120°C
Csatlakozás: Karimák közé építhető PN10/16
Beépítési méret: DIN3202 szerint
Ivóvíz engedély: NKK24084-7-2020



Oktoyon Kereskedelmi és Szolgáltató Kft.
 5000 Szolnok, Városmajor út 59/A
 Tel.: 0656-422-339, Mobil: +36-30-9258-378
 e-mail: szolnok@oktogonkft.hu, webshop.oktogonkft.hu





Méret	A	B	C	D4	D5	D7	D8	K	E	L1	kg
DN 50	273	161	43	50	8	100	12,6	3	32	15	3,5
DN 65	296	175	46	50	8	120	12,6	3	32	15	4,3
DN 80	308	181	46	50	8	127	12,6	3	32	15	4,9
DN100	346	200	52	70	10	156	15,77	5	32	20	5,8
DN125	372	213	56	70	10	190	18,92	5	32	20	8,3
DN150	396	226	56	70	10	212	18,92	5	32	20	9,6
DN200	480	260	60	102	12	268	22,1	5	40	20	14,8
DN250	540	292	68	102	12	325	28,45	8	40	25	22,8
DN300	624	337	78	102	12	403	31,6	8	40	25	33,1
DN350	680	368	78	102	12	436	31,6	8	45	25	44,1
DN400	760	400	85	140	18	488	33,15	10	51,2	45	55,8
DN500	905	480	127	140	18	593	41,15	10	64,2	56	135,9
DN600	1091	562	154	165	22	693	50,65	16	64,2	58	212,3



Oktoгон Kereskedelmi és Szolgáltató Kft.
 5000 Szolnok, Városmajor út 59/A
 Tel.: 0656-422-339, Mobil: +36-30-9258-378
 e-mail: szolnok@oktogonkft.hu, webshop.oktogonkft.hu

